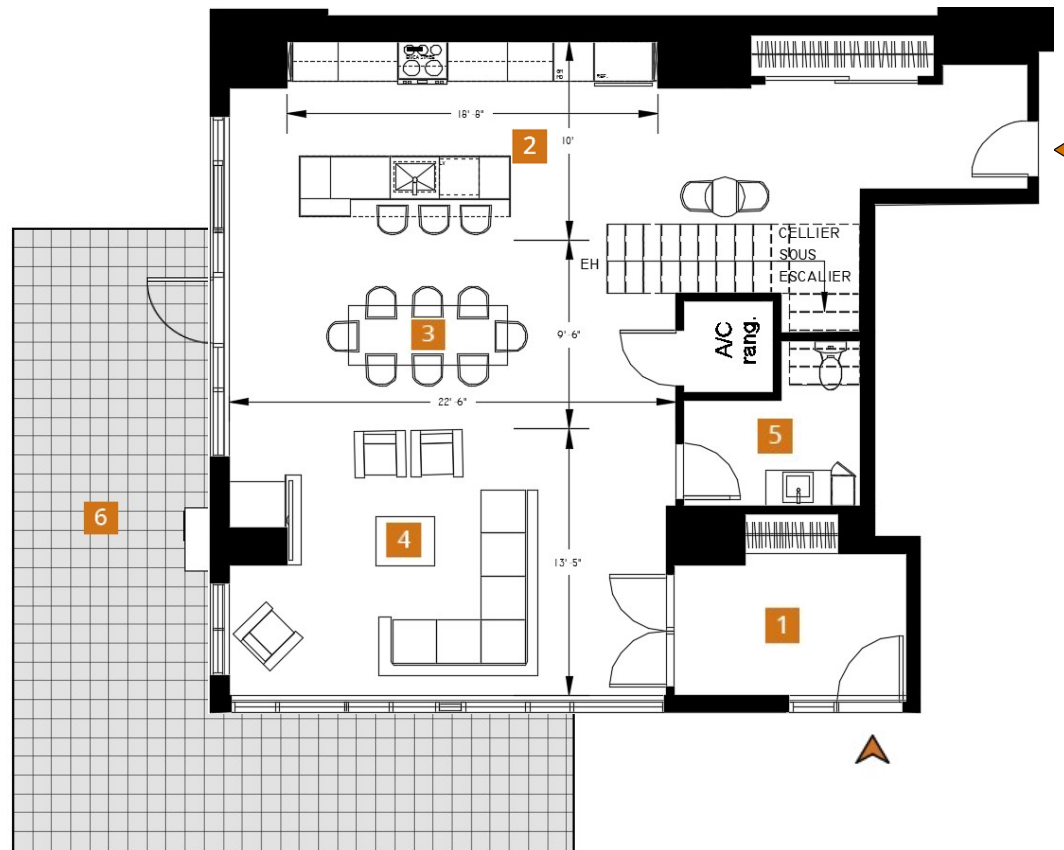


Rez-de-chaussée



Description

- |   |  |   |  |    |  |    |   |
|---|--|---|--|----|--|----|---|
| 1 | Entrée principale<br>Main Hall<br>10'-8" x 7'-5" | 5 | Salle d'eau<br>Powder Room<br>8'-10" x 9'-4" | 7  | Chambre des maîtres<br>Master Bedroom<br>14'-8" x 14'-10"      | 11 | Chambre3<br>Bedroom 3<br>12'-6" x 11'-5"        |
| 2 | Cuisine<br>Kitchen<br>18'-8" x 10'-0"            | 6 | Terrasse<br>Terrace<br>450 pi <sup>2</sup>   | 8  | Garde-robe<br>Walk-in<br>9'-10" x 4'-0"                        | 12 | Salle de bain<br>Bathroom<br>18'-4" x 7'-0"     |
| 3 | Salle à manger<br>Dining Room<br>22'-6" x 9'-6"  |   |  | 9  | Salle de bain des maîtres<br>Master Bathroom<br>11'-9" x 8'-7" | 13 | Salle de lavage<br>Laundry Room<br>Voir/See SDB |
| 4 | Salon<br>Living Room<br>22'-6" x 13'-5"          |   |  | 10 | Chambre2<br>Bedroom 2<br>11'-5" x 16'-2"                       |    |   |

Notes :

---



---



---

Signature

Date



Groupe **ALTA-SOCAM** inc.  
Promoteur-constructeur d'expérience

450 682.0220  
[condosviva.com](http://condosviva.com)

2855, av. du Cosmodôme, bureau 101  
Laval (Québec) H7T 0P1

Modèle / Model

**M-B**

Superficie / Square footage

**2574 pi<sup>2</sup>**

Chambres / Bedrooms

**3**

Étage / Floor

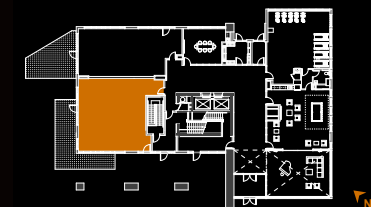
**1 et 2**

Unité / Unit

**102**

Plan d'étage / Floor Plan

**1<sup>e</sup> et 2<sup>e</sup> / 1<sup>th</sup> & 2<sup>nd</sup>**



Le projet étant en développement, l'acheteur reconnaît que certaines contraintes structurales pourraient amener de légères modifications au plan annexé au contrat préliminaire. Les superficies et dimensions sont approximatives et sujettes à des changements sans préavis. La superficie brute des logements inclut les murs extérieurs, la moitié des cloisons des corridors, la moitié des cloisons séparatives (mitoyennes) et comprend les cloisons intérieures. Le mobilier décoratif ainsi que les électroménagers apparaissant aux plans ne sont pas inclus et sont illustrés à titre indicatif seulement.

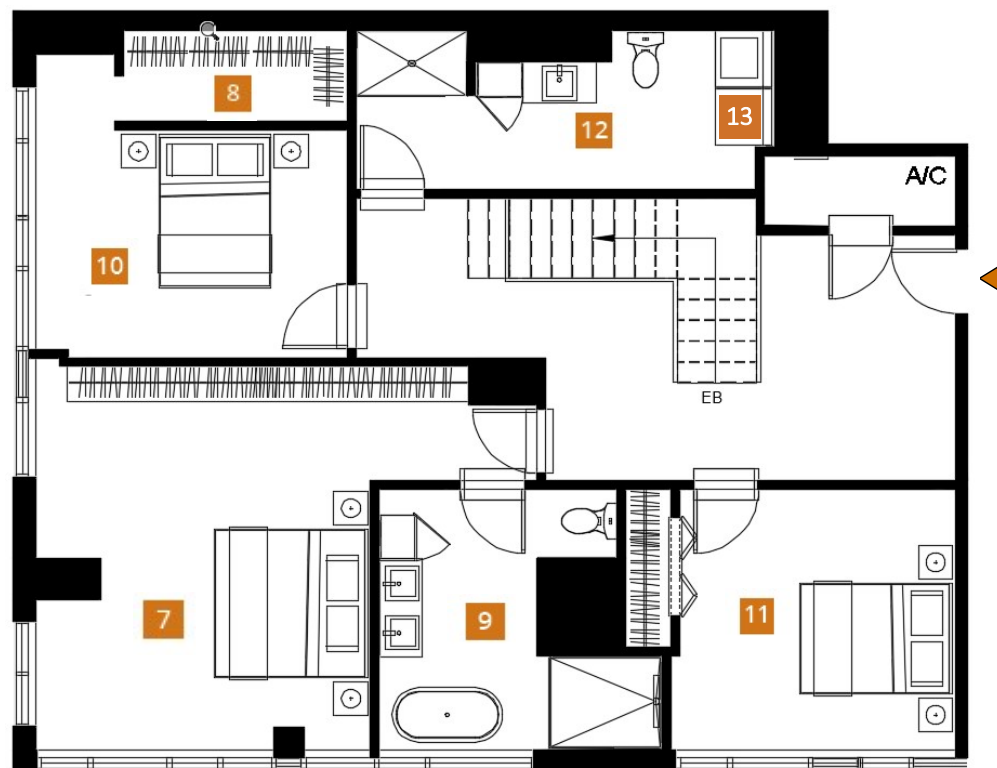
# SUMUM

[CONDOS VIVA]

# 6

PHASE

## 2<sup>e</sup> Étage



## Description

- |   |   |    |  |    |  |    |   |
|---|---|----|--|----|--|----|---|
| 1 | Entrée principale<br>Main Hall<br>8'-9" x 9'-1"   | 5  | Salle d'eau<br>Bathroom<br>9'-4" x 8'-3"                       | 7  | Chambre des maîtres<br>Master Bedroom<br>15'-4" x 12'-7" | 11 | Chambre 3<br>Bedroom 3<br>12'-6" x 11'-5"   |
| 2 | Cuisine<br>Kitchen<br>18'-8" x 10'-3"             | 6  | Terrasse<br>Terrace<br>450 pi <sup>2</sup>                     | 8  | Garde-robe<br>Walk-in<br>5'-0" x 8'-7"                   | 12 | Salle de bain<br>Bathroom<br>18'-4" x 7'-0" |
| 3 | Salle à manger<br>Dining Room<br>21'-11" x 6'-10" | 9  | Salle de bain des maîtres<br>Master Bathroom<br>11'-9" x 8'-7" | 13 | Salle de lavage<br>Laundry Room<br>Voir/See SDB          |    |   |
| 4 | Salon<br>Living Room<br>21'-11" x 15'-9"          | 10 | Chambre 2<br>Bedroom 2<br>11'-5" x 16'-2"                      |    |  |    |   |

Notes :

---



---



---

Signature

Date



Groupe **ALTA-SOCAM** inc.  
Promoteur-construteur d'expérience

450 682.0220  
[condosviva.com](http://condosviva.com)

2855, av. du Cosmodôme, bureau 101  
Laval (Québec) H7T 0P1

Modèle / Model

**M-B**

Superficie / Square footage

**2574 pi<sup>2</sup>**

Chambres / Bedrooms

**3**

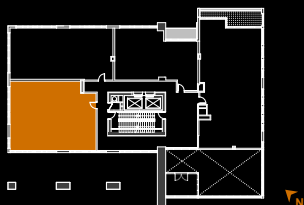
Étage / Floor

**1 et 2**

Unité / Unit

**102**

Plan d'étage / Floor Plan  
1<sup>e</sup> et 2<sup>e</sup> / 1<sup>th</sup> & 2<sup>nd</sup>



Le projet étant en développement, l'acheteur reconnaît que certaines contraintes structurales pourraient amener de légères modifications au plan annexé au contrat préliminaire. Les superficies et dimensions sont approximatives et sujettes à des changements sans préavis. La superficie brute des logements inclut les murs extérieurs, la moitié des cloisons des corridors, la moitié des cloisons séparatives (mitoyennes) et comprend les cloisons intérieures. Le mobilier décoratif ainsi que les électroménagers apparaissant aux plans ne sont pas inclus et sont illustrés à titre indicatif seulement.